

NICHIREKIの

技術情報

technology information

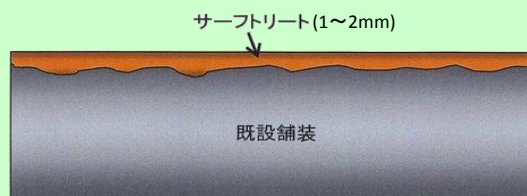
サーフトリートシリーズ

サーフトリート工法に各種カラータイプが登場しました。
 既設舗装へ及ぼす紫外線の影響は意外に大きく、交通量が少ないほど表面が荒れてしまいます。
 サーフトリート工法では耐候性のある特殊な混合物を薄く敷きならすことで舗装表面を保護し、
 紫外線劣化による舗装の破損を防ぐことができます。



サーフトリート工法とは？

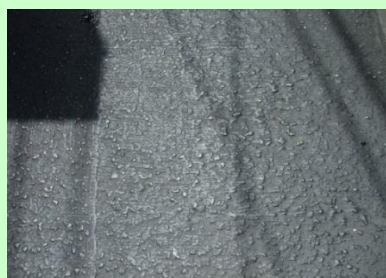
特殊改質アスファルト乳剤と特殊骨材の混合物(スラリー)を塗布する超薄層舗装(表面処理)工法です。
 紫外線を遮へいする特殊な材料を使用しているため耐候性を向上し、紫外線劣化による舗装の破損を防ぎます。



サーフトリート工法概念図

なかなか補修が出来ない生活道路。紫外線の影響は意外に大きく、放置しておくと密粒舗装でも骨材飛散が発生します。サーフトリート工法では、そのような紫外線劣化による舗装の破損を防ぐことができます。

安価に舗装の若返りが出来、現状の面荒れがさらに進行するのを抑える効果が格段にアップします。



粗面施工後



滑面施工後



NICHIREKI
 お問い合わせ、資料のご請求先

ニチレキ株式会社

大崎営業所

ニチレキHP: <http://www.nichireki.co.jp/>

東北ニチレキHP: <http://tohoku-nichireki.co.jp/>

岩手ニチレキHP: <http://www.iwatenichireki.com/>

道路総合システムサービスを目指す”技術のニチレキ”

022-388-8101

0229-56-3211

東北ニチレキ工事株式会社

山形支店

大崎営業所

青森営業所

福島営業所

022-285-1511

023-686-2025

0229-56-3211

0176-22-1931

024-944-8158

サーフトリート工法～施工について～

- ・車両の出し入れ程度の据え切りに十分対応します。
- ・アスファルト乳剤を基本とした材料のため、臭気・環境・安全面で樹脂系のものよりも優れています。
- ・自在ほうきやゴムレーキで施工が可能のため、舗装機材やダンプが入らない場所でも施工可能です。

サーフトリート(ブラック)

施工適用箇所

- ・交通量区分:N5以下の一般道
- ・路地等の舗装機材が入らない場所
- ・団地内道路
- ・駐車場
- ・歩道部 など



サーフトリートカラー(レッド・ブルー・グリーン・ブラウン)

施工適用箇所

- ・公園内
- ・路肩のカラー化
- ・駐車場
- ・歩道部 など



サーフトリートの最大の特徴は、安価に路面の若返りが出来るところにあります。乳剤系の材料を使用するため、施工時期が4月～10月に限定されますがその分安価に施工でき、カラーバリエーションも楽しめます。



※注意事項※

サーフトリートシリーズでは、気温5℃以下、路面温度が10℃以下では極力施工を避けて下さい。凹凸、ひび割れ等には事前処理が必要となります。