

# ロメンパッチ

NICHIREKIの

## 技術情報

technology information

ロメンパッチは手軽に扱える常温硬化型アスファルト系舗装材料です。  
ゼロすりつけ可能な為、マンホール周り、橋梁ジョイント部の段差修正だけでなく  
舗装復旧後のすりつけやポットホールの修正にまでご使用頂いています。



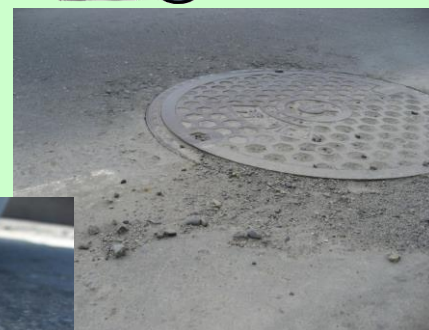
**ゼロすりつけが出来る為**、常温合材では剥がれてしまったり、逆に段差になってしまうような0~3cmの微量な段差に対応できます。  
施工が容易で少人数からでも施工が可能です。



### ■ロメンパッチ、スノーパッチシリーズ

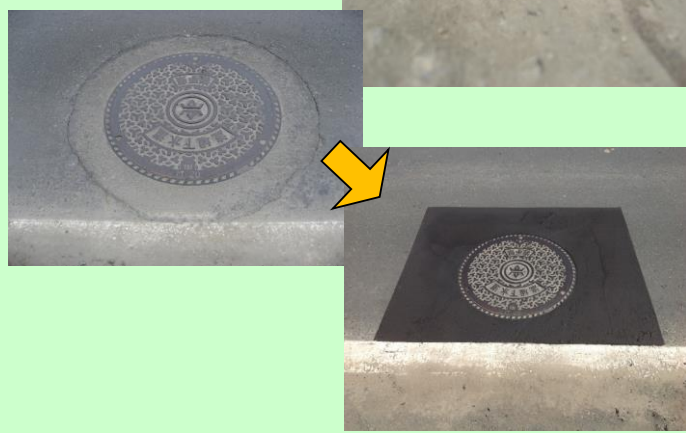
製品名	使用時期	細粒タイプ	粗粒タイプ
ロメンパッチ	春~秋	4.5kg/組	6.2kg/組
スノーパッチ	冬	4.5kg/組	6.3kg/組

※粗粒タイプは段差箇所が大きい箇所の下地に使用します。



### ・施工例

マンホール周囲 2箇所 計約2㎡  
段差約3~10mmのすりつけ  
朝夜の車両走行時の振動が酷いと要望があり、  
段差約3~10mmの補修という事でゼロすりつけ可能なロメンパッチを使用しました。  
施工人数2人、施工中の説明も含め交通規制開始から約30分で交通解放  
使用数量5組(1箱+1組)



道路総合システムサービスを目指す”技術のニチレキ”

お問い合わせ、資料のご請求先

ニチレキ株式会社 0197-24-7201  
東北支店 022-388-8101  
ニチレキHP: <http://www.nichireki.co.jp/>  
岩手ニチレキHP: <http://www.iwatenichireki.com/>

東北ニチレキ工事株式会社 022-285-1511

山形支店 023-686-2025  
大崎営業所 0229-56-3211  
青森営業所 0176-22-1931  
福島営業所 024-944-8158





## 施工手順

ロメンパッチは、袋入りの骨材に、専用のバインダ”パックゾール”を入れ、袋の口を折り曲げて閉じ、”シャカシャカ”混合します。ムラ無く混合できたら素早く袋からロメンパッチを路面へ流し込み、金ゴテで均します。

準備するものは、これだけです。  
バケツ・ガムテープ・水  
金コテ・水系・計量カップ



①パックゾールを袋にドボドボ・・・



②シャカシャカと振り・・・



③路面へ流し込み・・・



④金ゴテですりつけるように施工します。



⑤指で施工箇所を押して透明な水が出てくれば、交通開放できます。

## ロメンパッチで振動対策！

